



Premier opérateur national  
en immobilier d'entreprise à intégrer **tous les métiers.**

**PROMOTION - CONSTRUCTION - GESTION - COMMERCIALISATION**

En 38 ans **plus de 2 500 réalisations** et **6.5 millions de m<sup>2</sup> construits**



**Acropole Business Center** - 4, rue René Martrenchar - 33150 CENON | [contact@groupedemonchy.fr](mailto:contact@groupedemonchy.fr)



## LE GROUPE FAMILIAL DEMONCHY

### ■ *VOTRE OPÉRATEUR UNIQUE À 360°* ■

Depuis toujours, le Groupe Demonchy se positionne comme un opérateur unique à la fois promoteur et constructeur de projets immobiliers d'entreprise pour accompagner le développement économique des entreprises et de leurs équipes.

Accessible, pour accélérer la construction de vos projets immobiliers dans les secteurs privés ou publics dans une logique de mise à disposition de moyens et de services de proximité coordonnés.

Performant, en créant des synergies tout au long de la mise en œuvre du projet. Avant, pendant et après l'acte de construire, nous optimisons les budgets et les délais engagés pour s'inscrire dans une démarche de rentabilité globale.

### ■ *A CHACUN SES ENJEUX, À CHACUN SON BUSINESS PARTNER IMMOBILIER* ■

Notre offre globale de services s'adapte à vos enjeux grâce à des pôles d'activités combinatoires : investissement immobilier, promotion immobilière, construction et exploitation qui couvre toute la chaîne d'un projet immobilier d'entreprise de A à Z.

D'un projet de création d'un magasin franchisé dans une zone commerciale, à une étude d'implantation d'un siège social en passant par le projet architectural d'un hôtel, nous aidons les maîtres d'ouvrage à franchir en toute sécurité les étapes clés de leur projet immobilier.

## ■ L'ÉTAT D'ESPRIT ET LES VALEURS DU GROUPE DEMONCHY ■

Le Groupe Demonchy se distingue par son caractère familial, combinant les valeurs de proximité, d'intégrité et de confiance qui sont les fondements de notre approche. Nous opérons avec une approche globale intégrée, couvrant la promotion, la conception et la construction de projets immobiliers, tout en maintenant des relations de long terme avec nos clients et partenaires.

Notre mission est d'accompagner nos clients de manière personnalisée, en offrant des solutions innovantes et durables. Fort de notre héritage familial, nous nous engageons à maîtriser chaque étape des projets pour assurer la satisfaction, la rentabilité et la pérennité des investissements.

Nous croyons fermement en la co-construction, en travaillant main dans la main avec nos clients pour relever les défis les plus complexes. L'esprit familial se reflète dans notre flexibilité et notre capacité à établir des relations de confiance, garantissant ainsi des interactions directes et des décisions rapides.

Notre engagement envers l'excellence se traduit par notre capacité à respecter les normes les plus strictes, avec des labels de qualité reconnus qui attestent de notre rigueur.

Avec une expérience de plus de 38 ans, le Groupe Demonchy a su bâtir une solide réputation basée sur la confiance, l'innovation et la performance. Nous restons fidèles à nos valeurs familiales tout en anticipant les tendances du marché et en proposant des solutions toujours plus performantes pour nos clients



# QUI SOMMES NOUS ?



## ■ GROUPE DEMONCHY : Créateur de Valeurs Immobilières

Fondé il y a près de quatre décennies, le Groupe Demonchy se distingue par son approche unique en tant que promoteur, concepteur et constructeur de projets immobiliers d'entreprise. Notre mission ? Accompagner le développement économique des entreprises et de leurs équipes par la réalisation de projets immobiliers innovants et sur-mesure, de la conception à la construction, jusqu'à l'exploitation. Nous offrons une solution globale, adaptée à chaque client, assurant la coordination de tous les métiers impliqués pour maximiser la rentabilité et minimiser les délais.



## ■ CONSULTIMO : Experts en Conseil Immobilier

Consultimo offre une expertise complète en transactions immobilières pour les professionnels. Que ce soit pour l'achat, la vente ou la location de bureaux, locaux commerciaux ou industriels, notre équipe vous guide à travers chaque étape, garantissant des solutions qui non seulement répondent à vos besoins immédiats mais favorisent également votre croissance sur le long terme.

## ■ AISB33 : Ingénierie, Maîtrise d'œuvre et Solutions Bâtiment

AISB33, partenaire stratégique du Groupe Demonchy, se spécialise dans l'ingénierie, la maîtrise d'œuvre et les solutions pour le bâtiment. Notre mission est de fournir des services d'ingénierie de précision qui complètent et renforcent les capacités de construction et de conception du Groupe.

Nous intervenons dans les phases critiques de chaque projet, en amont comme en aval, en proposant des études de faisabilité, des plans détaillés, des solutions d'optimisation structurelle, ainsi qu'un pilotage global des opérations en maîtrise d'œuvre.

Qu'il s'agisse de projets de grande envergure ou d'interventions ciblées, AISB33 assure que chaque aspect technique et organisationnel est géré avec rigueur et expertise, en intégrant les dernières innovations pour garantir performance, efficacité et durabilité.

# AISB 33



## ■ ICB : Contractant Général Expert

Au sein du Groupe Demonchy, ICB joue un rôle crucial en tant que contractant général, orchestrant la conception, la coordination et la construction de projets immobiliers d'entreprise. Notre expertise en gestion de projet nous permet d'assumer la responsabilité complète des opérations de construction, depuis les premières esquisses jusqu'à la livraison finale.

Chez ICB, nous nous engageons à fournir des solutions clés en main qui libèrent nos clients des complexités du processus de construction. Nous agissons comme le point central de contact, en gérant toutes les interactions avec les sous-traitants, les fournisseurs et les consultants. Cette centralisation garantit une communication fluide, une prise de décision rapide et une cohérence dans la qualité du travail accompli.

Notre promesse est de réaliser vos visions architecturales avec précision et efficacité, en veillant à respecter les délais et les budgets convenus. En tant que partenaire de confiance du Groupe Demonchy, ICB s'engage à dépasser les attentes en termes de qualité, de sécurité et de performance environnementale, en mettant en œuvre les meilleures pratiques et innovations du secteur.

Chaque projet bénéficie de notre approche intégrée, garantissant que les solutions proposées sont non seulement viables mais aussi optimisées pour les besoins spécifiques de nos clients. Engagé à soutenir le développement et la croissance du Groupe Demonchy, ICB est votre garant d'une expertise technique sans faille.

## ■ ICAI : Excellence en Aménagement Intérieur

ICAI se spécialise dans la conception et la réalisation d'aménagements intérieurs pour tout type d'espace professionnel. Notre engagement ? Respecter scrupuleusement vos délais et budgets tout en fournissant des solutions d'aménagement de haute qualité, adaptées à vos besoins spécifiques.



# QUI SOMMES NOUS ?



## ■ **BAT-SM : Désamiantage et re couverture**

Expert dans le désamiantage et la rénovation des couvertures, Bat SM opère sur tout le territoire français, offrant des prestations conformes aux normes les plus strictes. Nos équipes sont spécialisées dans les interventions rapides et efficaces pour minimiser les perturbations, garantissant la sécurité et la conformité de vos espaces de travail.



## ■ **GESPRIM : Gestion et Optimisation Immobilière**

Nous assurons la gestion de syndic de copropriété, incluant la gestion administrative, financière, les travaux et les sinistres, ainsi que le property management, avec une optimisation du rendement, l'appui de nos équipes juridiques et la renégociation de vos contrats.



## ■ **VEGETEK : Pionniers de la Végétalisation Urbaine**

Nos solutions de toitures, murs, balcons et parkings végétalisés ne se contentent pas d'embellir, Elles contribuent activement à l'isolation thermique des bâtiments, à la réduction des îlots de chaleur urbains et à la biodiversité en ville. Chaque projet est une étape vers un avenir plus durable et énergétiquement efficace.



## ■ **GREEN FACTORY : Culture de sedum**

Green Factory se spécialise dans la production et la fourniture de sédums pour la végétalisation de toitures et d'espaces urbains. Avec des installations sur 33 hectares en Gironde, l'entreprise propose des solutions complètes pour les professionnels du paysage, incluant des tapis de sédum pré-cultivés et des caissettes biodégradables prêtes à l'emploi, assurant une couverture végétale dense et immédiate.



Commercialisation  
Conseil immobilier  
d'entreprise



Désamiantage  
Re Couverture

**AISB 33**

Ingénierie  
Bureau d'études  
techniques  
Structure  
Maîtrise d'œuvre



Aménagement intérieur  
Climatisation  
Plomberie  
Sanitaire  
RIA

Génie électrique  
Domotique  
Courant faible  
Contrôle d'accès  
Vidéo surveillance



**ICB**

Constructeur  
Contractant  
Terrassement  
VRD  
Démolition



Toitures végétalisées  
Murs végétalisés  
Sols végétalisés



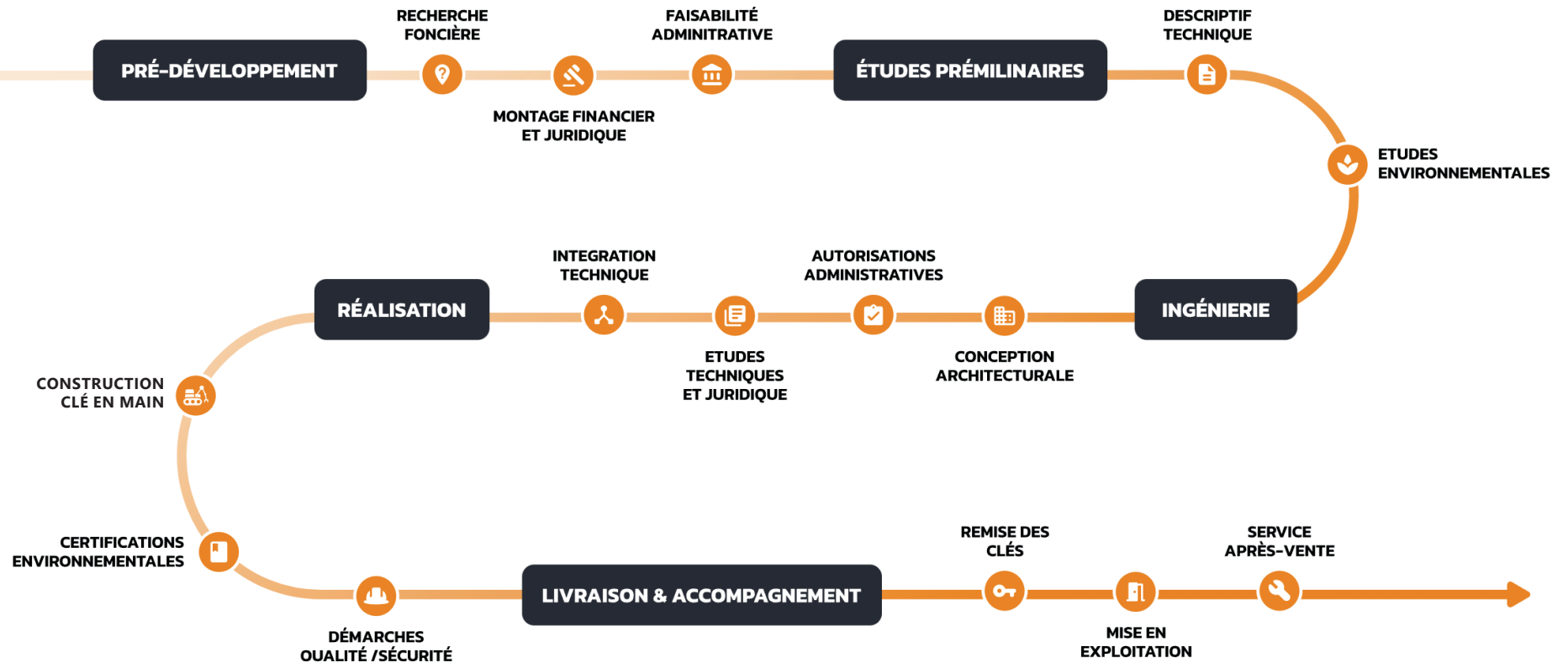
**GESPRIM.**  
PROPERTY

Gestion locative  
Gestion de syndic de  
copropriété



Culture de sedum

**VOTRE PROJET DE A À Z, CLÉS EN MAIN  
NOUS INTERVENONS TOUT AU LONG DE VOTRE PROJET D'IMMOBILIER  
D'ENTREPRISE**





**NOS FILIALES**

Trouver le local professionnel idéal peut représenter un véritable levier de développement pour votre activité. Grâce à notre parfaite connaissance du marché de l'immobilier, Consultimo vous accompagne avec des solutions personnalisées et clés en main pour concrétiser vos projets dans les meilleures conditions.

## ■ Un accompagnement de A à Z

Vous n'êtes plus seul dans votre projet d'acquisition, de valorisation ou de cession de vos actifs immobiliers : nos équipes se chargeront de vous guider et de vous conseiller au travers des différentes phases nécessaires à l'accomplissement de la mission que vous nous aurez confiée.



## ■ S'aligner sur vos besoins

Notre équipe d'agents s'efforce de tout mettre en oeuvre pour identifier les locaux qui correspondent à votre profil. Pour ce faire, nous utilisons de concert plusieurs sources de données (techniques, sociales...) afin d'optimiser au mieux votre implantation.

## ■ Des spécialistes de l'immobilier

Nos consultants interviennent depuis plusieurs années auprès d'investisseurs et de dirigeants d'entreprises. Leur expérience, conjuguée à une veille permanente sur l'actualité foncière, leur permettent d'intervenir dans des délais courts tout en respectant parfaitement votre cahier des charges.



# ADÉNIUM ET SÉQUOIA

ARTIGUES-PRÈS-BORDEAUX  
BUREAUX ET LOCAUX D'ACTIVITÉS – 10 000 m<sup>2</sup>



Sequoia 

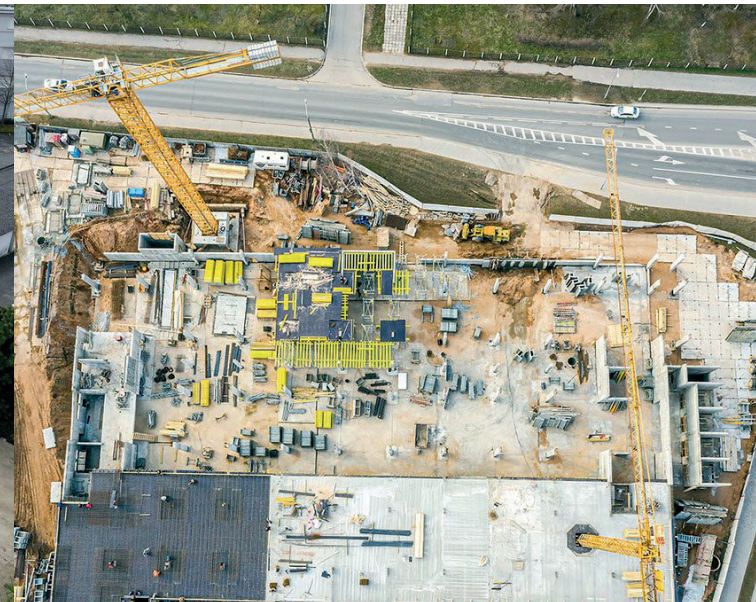
ADENIUM

## AISB - INGÉNIERIE ET ÉTUDES

AISB33 est spécialisé en dessin, calcul de structure (métallique, bois, béton et voirie), ainsi qu'en maîtrise d'œuvre pour vos projets de construction.

# AISB 33

Ingénierie d'exécution, édition de documents techniques pour la fabrication et la mise en oeuvre sur chantier, suivi de chantier, assistance à réception.



## SIÈGE SOCIAL DE CIS VALLEY

LE HAILLAN  
BUREAUX ET LOCAUX D'ACTIVITÉS – 2 560 m<sup>2</sup>



## Construction de bâtiment d'activités

Des ingénieurs rompus depuis plus de 30 ans aux exigences de leur métier : la construction de bâtiment.



Conception et réalisation de bâtiment d'activités clés en main répondant à toutes les contraintes et conditions spécifiques par secteur d'activité

Technologie type CAO-DAO (Conception & Dessin Assisté par Ordinateur), indispensables dans la réalisation de bâtiment en structure métallique de qualité et rentable.



# GREEN PARK

TALENCE  
BUREAUX – 1 400 m<sup>2</sup>



**Spécialiste en immobilier professionnel, ICAI accompagne depuis 14 ans les entreprises dans la conception ou la rénovation de leurs locaux en Nouvelle-Aquitaine. Nous proposons une prestation sur mesure clé en main.**

Chez ICAI, nous comprenons que chaque projet est unique et mérite une approche sur mesure. C'est pourquoi nous nous engageons à adapter nos services à votre budget, tout en respectant scrupuleusement les délais convenus. Avec un interlocuteur unique pour chaque projet, nous assurons une communication claire et une coordination impeccable entre tous les corps d'état du second œuvre.

Notre équipe, reconnue pour sa dynamique et sa réactivité, est déployée à travers toute la France, garantissant une intervention efficace où que vous soyez. Nous ne faisons aucun compromis sur la qualité et le respect des normes en vigueur, assurant ainsi la durabilité et la conformité de vos installations

## ■ Nos atouts

- Alliance des exigences environnementales et des économies potentielles de construction et de fonctionnement client
- Accompagnement des besoins initiaux du client jusqu'à son installation opérationnelle.
- Intégration de l'ensemble du second-œuvre dans un même bureau d'études





Une équipe qualifiée pour vous garantir efficacité et sécurité.

## ■ Spécialistes du Désamiantage et de la Rénovation de Couvertures

Chez BAT-SM, nous offrons des services spécialisés dans le désamiantage et la rénovation de toutes sortes de couvertures de bâtiments. Avec plus de deux décennies d'expérience, notre équipe assure une gestion sécurisée et conforme des matériaux amiantés. Grâce à notre expertise, nous aidons les entreprises à se conformer aux réglementations en vigueur tout en garantissant la sécurité des occupants et des travailleurs pendant et après les interventions.



## ■ Intervention sur Tout le Territoire National

Notre portée nationale permet à BAT-SM d'opérer sur l'ensemble du territoire français. Que ce soit pour des interventions urgentes ou des projets planifiés, notre flotte de véhicules équipés et nos équipes mobiles sont prêtes à répondre efficacement aux besoins de nos clients partout en France. Cette présence étendue renforce notre capacité à offrir des services rapides et fiables, minimisant ainsi les perturbations pour vos activités.

## ■ Engagement envers la Qualité et le Respect des Normes

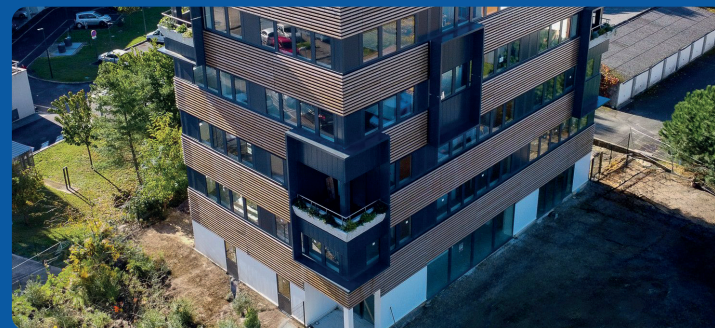
BAT-SM est dédié à la fourniture de services de haute qualité qui respectent et souvent dépassent les normes industrielles. Nous sommes certifiés QUALIBAT, ce qui témoigne de notre engagement à maintenir des standards élevés dans tous nos projets. De la planification initiale à la livraison finale, nous nous assurons que chaque aspect de notre travail répond aux attentes en termes de qualité, de sécurité et de performance environnementale.





### ■ Expertise en Gestion de Syndic et Property Management

Gesprim Property se distingue par son expertise complète en gestion de syndic de copropriété et en management de l'immobilier professionnel. Nos services couvrent toute la gamme de la gestion administrative, technique, et financière des biens immobiliers. En s'occupant de l'administration et de la maintenance des parties communes, nous assurons une gestion transparente et efficace, permettant aux copropriétaires et aux investisseurs de maximiser le rendement de leurs biens.



### ■ Optimisation de la Rentabilité des Biens Immobiliers

À Gesprim Property, notre objectif est d'optimiser la gestion de votre parc immobilier pour en augmenter la valeur et la rentabilité. Nous employons des stratégies personnalisées pour chaque client, incluant la renégociation de contrats, la gestion optimisée des travaux et sinistres, et une fiscalité avantageuse. Nos actions ciblées permettent de réduire les coûts tout en améliorant les performances des actifs immobiliers.



### ■ Une Présence Forte à Bordeaux et sur tout le Territoire National

Basé à Bordeaux, Gesprim Property bénéficie d'une forte présence régionale tout en offrant ses services sur l'ensemble du territoire national. Cette proximité régionale enrichit notre compréhension du marché local, tandis que notre portée nationale assure une expertise et une assistance là où nos clients en ont besoin. Notre équipe dédiée et experte est toujours prête à intervenir, garantissant ainsi une gestion efficace et réactive de vos biens immobiliers.





## **Vegetek : Verdir les villes, une toiture à la fois**

Vegetek se spécialise dans la conception et la fabrication de solutions innovantes pour la végétalisation des bâtiments et des espaces urbains. Leur approche vise à intégrer la nature en milieu urbain, favorisant ainsi la biodiversité, l'amélioration de la qualité de l'air, et le bien-être des habitants.

### ■ **Pionniers de la Végétalisation Urbaine pour des villes Plus Vertes et Durables**

Vegetek est spécialisé dans la création de solutions de végétalisation pour les milieux urbains, visant à intégrer le vert dans l'architecture et améliorer la qualité de vie. Leur approche écologique vise à transformer les espaces bâtis en zones plus durables et accueillantes. En mettant l'accent sur l'innovation, Vegetek contribue à la lutte contre le changement climatique par la promotion de villes plus vertes.

### ■ **Réinventer les Espaces Urbains pour un Avenir Vert et Respirable**

Nos enjeux principaux chez Vegetek sont centrés sur la promotion de la biodiversité urbaine, la lutte contre les îlots de chaleur et l'amélioration de la qualité de l'air via nos solutions de végétalisation. Nous nous engageons à transformer les espaces urbains en environnements verts et durables, améliorant ainsi la qualité de vie urbaine et contribuant à l'effort global contre le changement climatique.

### ■ **Innover pour des Villes Vertes et Saines à Travers la Végétalisation**

Nos points clés chez Vegetek incluent l'innovation dans les technologies de végétalisation pour les milieux urbains, l'engagement envers la durabilité et l'écologie, et le but de renforcer la biodiversité et améliorer la qualité de vie en ville. Nous œuvrons à faire des espaces urbains des lieux plus verts, sains, et accueillants pour tous, en mettant en place des solutions qui répondent efficacement aux défis environnementaux contemporains.





Green Factory se spécialise dans la production et la fourniture de sédums pour la végétalisation de toitures et d'espaces urbains. Avec des installations sur 33 hectares en Gironde, l'entreprise propose des solutions complètes pour les professionnels du paysage, incluant des tapis de sédum pré-cultivés et des caissettes biodégradables prêtes à l'emploi, assurant une couverture végétale dense et immédiate.

## ■ Durabilité et Biodiversité

Engagée dans l'éco-responsabilité, Green Factory utilise des pratiques de culture durable pour minimiser son impact environnemental. L'entreprise contribue à la biodiversité en fournissant diverses variétés de sédums, adaptées à différents projets paysagers et infrastructures urbaines. Elle propose également des matériaux et supports pour entretenir et aménager les espaces verts, y compris des solutions pour favoriser la biodiversité comme des hôtels à insectes.

## ■ Solutions Personnalisées et Innovation

Green Factory offre des solutions personnalisées pour répondre aux besoins spécifiques de chaque projet, de la végétalisation de murs à celle des toitures. Avec une équipe experte et deux unités de production performantes, l'entreprise assure la fourniture de sédums sous différentes formes, y compris des micro-mottes pour des plantations précises et des boutures pour les clients désirant une option économique.







**GPE** **DEMONCHY**

PROMOTEUR - CONSTRUCTEUR - GESTION - COMMERCIALISATION

**05 31 48 72 43**

**Acropole Business Center** - 4, rue René Martrenchar - 33150 CENON | [contact@groupedemonchy.fr](mailto:contact@groupedemonchy.fr)